

## 療育方針



01

個別の学習支援やソーシャルスキルトレーニングを通じて園や学校が楽しくなるような遊び、勉強、友達との関係等、不安を軽減することで自信をつけてもらいたい。

02

集団の支援で学校での授業に自信が持てるように、友達とのコミュニケーションができるようにしてもらいたい。

03

お子様の将来の進路や夢に向かう姿勢など、社会に出るお手伝い、お子様と保護者様との橋渡しになりたい。

04

不安が少しでもなくなり、明るく前を向いて歩いていける、そんな入学前後のサポートを中心とした療育を！



### 当職員は有資格者です。

札幌市内において有資格者を配置している児童発達支援は少ない傾向にありますが、当社は全員が福祉・医療・教育等の有資格者です。

## 療育目標

子供たちに園や学校生活での自信をつけてもらいたい。そして新しい道へ！

未就学の入学準備として、入学後のフォローも含めた年少児か低学年限定の事業所としての役割を担い、お子様の輝く未来に少しでもお力添えすることで自信をつけて、将来の選択肢が増えることを目標に取り組んでまいります。



## 療育内容



1.

### 個別療育



- ・ことばの発達に不安のあるお子様の支援を行います。
- ・言語聴覚士監修のプログラムを行います。

2.

### 集団療育



- ・小集団でのコミュニケーションを重視します。
- ・異年齢の児童とも関わりをもつようにします。

3.

### ソーシャルスキルトレーニング

- ・集団生活の中での過ごし方や気持ちの伝え方を学びます。
- ・ルールや順番を守るように支援します。

4.

### 学習支援



- ・入学前の読み書き、入学後の学習支援です。
- ・宿題等のお手伝いもいたします。
- ・ひとりひとりに合わせた指導をいたします。

「い〜らいふじゅにあ」から派生し、より個別療育に強みをだした事業所です。

## イ〜ライフジュニア・プラス！

年少児〜小学校低学年（小3くらい）までが対象で学習支援や入学に向けての必要なスキルの獲得・練習、就学後の集団生活に対応した療育を行います。入学に向けて不安なところや、入学後も安心して学校に通えるように自信を持てるような支援をサポートいたします！

「できた！」が、  
喜びに！次の自信へ  
繋がります！

## 一日の流れ

開所時間：平日 10:00～17:00（土日曜・祝日休）

### 個別療育

ことばの発達に  
不安のあるお子様

### 集団療育

年少〜小学校低学年の  
お子さま（午前・午後2〜3名ずつ）

- 2名ずつ午前・午後2枠ずつ  
行います。

- 1枠は40分間となります。

① 10:00～10:40

② 11:20～12:00

③ 14:00～14:40

④ 15:20～16:00

### 午前の部

10:00 ● 始まりの会

10:15 ● 小集団による SST

11:30 ●

### 午後の部

14:00 ● 集団活動①  
未就学児のお子さま

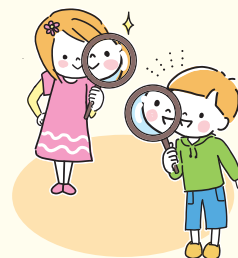
14:30 ● リフレッシュタイム  
（おやつあり）

15:00 ● 集団活動②  
お子さま全員

15:15 ● 未就学児のお子さま送迎

16:00 ● 集団活動③  
小学生のお子さま  
後片付けと帰りの会

16:30 ● ご自宅まで送迎



## ご利用のご案内

### 児童デイサービス利用料（令和3年度）

基本項目	基本単位（1割負担単価）
放課後等デイサービス利用料 （平日学校終了後）	609単位（615円）
放課後等デイサービス利用料 （学校が休日の場合）	721単位（734円）
児童発達支援利用料（未就学児）	885単位（900円）
有資格者配置	平日：9単位/休日：12単位/児童発達：12単位
児童指導員配当加配体制加算	90単位/123単位/187単位 （91円、125円、191円）
専門的支援配置加算	187単位（191円）
個別サポート加算 I II	100単位、125単位
送迎加算	片道54単位（55円）
※医療連携体制加算（I）	1日に付き500単位（509円）
福祉介護職員処遇改善加算I	上記合計に81/1000単位（児童発達支援） 上記合計に84/1000単位（放デイ）

幼児教育・保育の無償化により年少・年中・年長のお子様は

**利用料の負担はありません**

（別途食事等については対象の方は必要です）

＜世帯所得等によりわかりますので個別にご相談ください＞

※上記以外にも家庭連携加算、欠席時対応加算等があります。※医療連携体制加算については、訪問看護ステーションの看護師が医療行為を行った場合です。※事業所のご利用料金は、障害者総合支援法に基づいて札幌市が定める負担上限額の範囲内で各家庭ごとに計算され、その利用料の10%がご利用者様の負担金となります。（残り90%は受給者証を発行する自治体負担となります）

**上限負担額は月額0円（非課税世帯）、4,600円（およそ年収890万以内）、37,200円のいずれかになります。**

### ■ その他費用

原則として昼食代を除く利用料以外の自己負担はありません。

- おやつ代・教材費 ----- 負担はありません。
- 学習費 ----- 負担はありません。
- イベント・参加費 ----- 負担はありません。
- 昼食代（お弁当代） ----- 275円（税込）。
- その他費用 ----- 実費。

※費用については利用料も含めて請求書を発行し、月締めの翌22日頃に口座引落にて対応いたします。

### ■ ご利用の流れ



送迎 札幌市東区・北区・中央区・白石区の  
半径4キロ以内が目安です。



アクセス ・札幌駅…およそ徒歩9分

### 児童デイサービス

**い〜らいふじゅニア・プラス！**

〒060-0907 札幌市東区北七条東4丁目15-49

直通 お気軽にお電話ください

☎ **070-1535-8797**

受付時間は平日9:30～17:30迄

TEL. **011-792-6905**

FAX. **011-792-6906**

✉ [elifejunior@junerika.co.jp](mailto:elifejunior@junerika.co.jp)

問い合わせフォーム

開所時間／平日10:00～17:00

休 土日・祝日

詳しくはホームページにて

<https://elife-junior.com>

い〜らいふじゅニア・ぷらす

検索



ホームページQRコード

## 児童デイサービス

**い〜らいふじゅニア・プラス！**



**個性、ふわり。  
未来を無限大**

小学校  
入学前と入学後を  
しっかりサポート  
いたします！

専門的な個別・集団療育でお子様を支援します。

「できた」喜びや経験はお子様の自信や次の  
「やってみよう」というやる気に繋がります。  
お子様の学校での「できた」を増やしたいと思います。